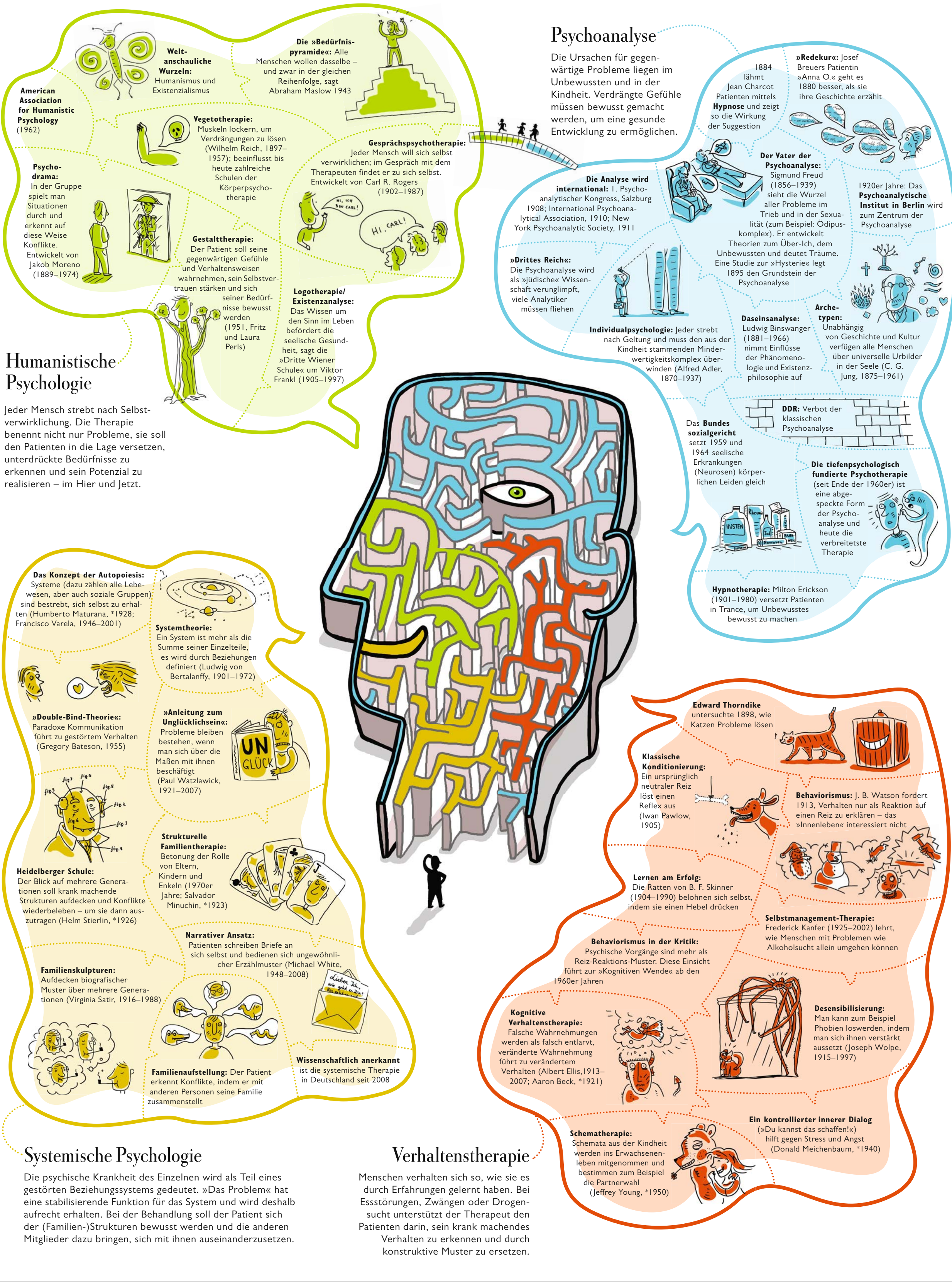




Im Labyrinth der Therapien

Mit Sigmund Freud begann Ende des 19. Jahrhunderts die moderne Psychotherapie. Heute gehen jährlich 700 000 Deutsche zur Psychotherapie, seit 1999 regelt das Psychotherapeutengesetz Ausbildung und Kassenzulassung. Die Schulen lassen sich grob in vier Strömungen einteilen, die sich gegenseitig beeinflussen. Ein kleiner Wegweiser durch die aktuelle Psycho-Landschaft



THEMA: PSYCHOLOGIE

Die Themen der letzten Grafiken:

52 Fußball

51 Parasiten

50 Raumfahrt

Weitere Grafiken im Internet: www.zeit.de/grafik

Illustration: Oliver Weiss, www.oweiss.com

Recherche: Katrin Zeug

Quellen: Bundespsychotherapeutenkammer; Psychotherapie-Informations-Dienst (PID); J. Kriz: Grundkonzepte der Psychotherapie, Weinheim 2007